

# Réduction des déchets à la *SOURCE*

**Ploum Environnement engage plusieurs actions pour réduire le volume des déchets ménagers:**

Son volume croit régulièrement chaque année de 1,5% et chaque personne produit actuellement en moyenne, 470Kg par an, 1,3Kg par jour

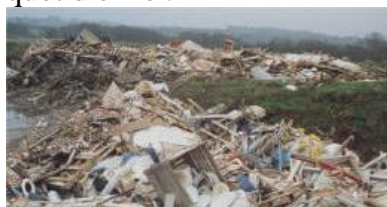
Cette façon de gaspiller ainsi les ressources naturelles de la planète se situe aux antipodes d'un développement durable . .

Les déchets ménagers que nous produisons coûtent cher à la collectivité, et nous en payons le prix : dans la taxe d'ordures ménagères .

Les déchets provoquent des pollutions, les traiter peut aussi créer d'autres pollutions : dioxines et cendres des incinérateurs par exemple

La réduction à la source est une démarche majeure pour réduire notre production de déchets .

C'est une démarche citoyenne et collective qui implique chacun d'entre nous, dans chaque geste de la vie quotidienne .



*Trier ses déchets, c'est bien,  
trier aussi ses achats, c'est mieux*

**La meilleure ordure ménagère est celle qu'on ne produit pas.**

40% du poids de nos poubelles est constitué d'emballages !

## **Évitons les sacs de caisse**

Les sacs en plastique finissent tous à l'incinérateur. Utilisons des sacs réutilisables, des paniers, des cabas, des caisses

## **Évitons les petits conditionnements**

Les grands conditionnements coûtent moins cher et sont moins polluants. Une bouteille de jus de fruit d'un litre est préférable à quatre petites bouteilles.

## **Achetons des produits non emballés**

Le roquefort en barquette plastique n'est pas meilleur que celui qu'on achète à la coupe, enveloppé dans un simple papier, et avec un sourire. Évitons les crayons, briquets sous "blister". Privilégions les produits frais plutôt que les conserves .

## **Évitons les produits suremballés**

On paie l'emballage, et on paie aussi pour son élimination. De nombreux produits sont regroupés dans une enveloppe en carton ou en plastique. De toute façon, on les met dans un sac. A quoi sert ce suremballage ?

## **Refusons la publicité dans les boîtes aux lettres**

(17kg/h/an)

Apposons sur la boîte aux lettres notre refus des publicités, qui partent généralement à la poubelle sans être lues. Le tonnage ainsi gaspillé est énorme. Si on tient à la publicité d'un magasin, on peut lui demander de l'envoyer nominativement.

## **Recyclons le papier**

Utilisons du papier recyclé. Utilisons la deuxième face d'une feuille de papier comme brouillon, pour les dessins des enfants, sur l'ordi, utilisons la fonction de prévisualisation....

## **Achetons des produits concentrés**

Les produits concentrés nécessitent moins d'emballage. On trouve ainsi des lessives, des produits d'entretien concentrés .